

S2 发送卡

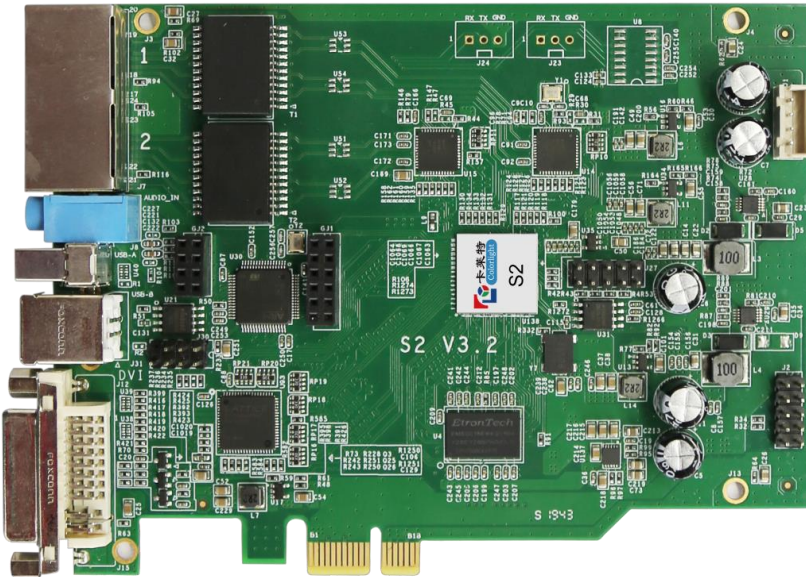
产品规格书

S2 发送卡

产品概述

S2 发送卡是新一代的发送卡，产品芯片组全面升级，性能显著提升。

S2 采用两个 USB2.0 接口作为通讯接口，实现 PC 与发送卡之间的高速通讯以及方便可靠的多卡级联。S2 采用 PCI-E 1X 接口，通用性更强。



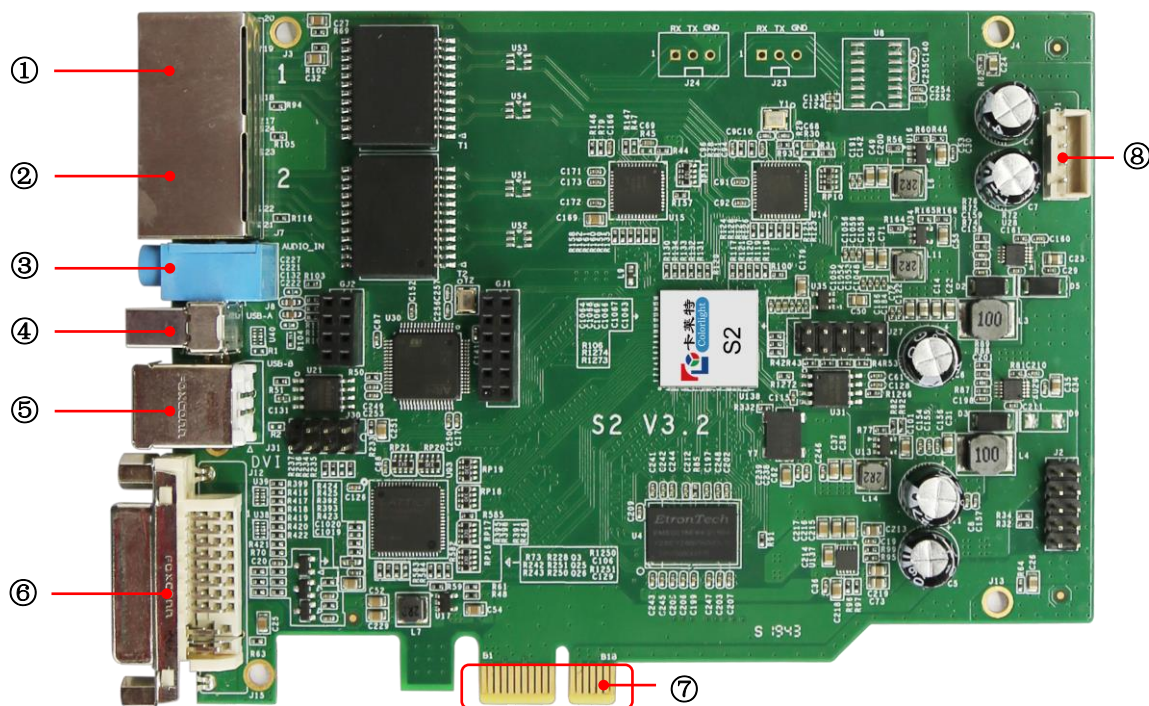
产品特色

- 支持 DVI 视频信号输入；
- 输入分辨率：最大 1920×1200 点，支持分辨率任意设置；
- 单卡最大带载面积：131 万点，最宽或最高可达 2560 点；
- 2 个千兆网口输出，支持上下、左右任意拼接；
- 双 USB 接口进行数据通讯，方便级联拼接，严格同步；
- 支持低亮高灰；
- 采用 PCI-E 1X 接口，通用性更强；
- 支持卡莱特全系列接收卡。

参数规格表

视频源接口	
接口类型	DVI
接收分辨率	最大 1920×1200 点，支持此分辨率内的任意分辨率
视频源帧率	标准 60Hz，并可以自动适应帧率
千兆网口输出	
网口数量	2 个千兆网口
网口控制面积	每个网口为 1280×512（或同等面积），2 个网口共 1280×1024（或同等面积） 单卡最宽可达 2560 点，或最高可达 2560 点
传输距离	超五类网线≤140M；六类网线≤170M；光纤线无限制
网口拼接	2 个网口可以做上下或者左右的任意拼接
数据传输格式	按照千兆网络的帧格式，并附加 CRC 校验
连接设备	
支持接收卡	卡莱特全系列接收卡
支持外围设备	多功能卡，光纤收发器，千兆交换机
规格参数	
板卡尺寸	长 135.16mm，宽 101.93mm
输入电压	针座 VH2.54mm-4P：DC 3.8V~5.5V PCI-E 1X 槽：DC 12V
额定功耗	6W
重量	100g
人机接口	
配置参数接口	USB
实时调整参数	支持
亮度色温调整	支持
智能侦测系统	支持 DVI 视频接口信息检测
实时时钟	支持
辅助功能	
多屏设置	支持同时控制不同规格的多个显示屏
后台播放	支持（扩展模式）
音频传输	选配，支持音频输入，通过网线同步传输
网络误码率探测	探测屏体、接收卡之间的网线质量以及故障诊断

硬件介绍



1、接口功能表

序号	名称	功能	备注
1	输出网口 A	RJ45, 用于传输网络信号	两个输出网口的控制区域可分别单独设定
2	输出网口 B	RJ45, 用于传输网络信号	
3	音频输入	选配, 支持声音输入, 可通过网线传输到显示屏端	需配合多功能卡
4	USB TYPE-A	USB 输出, 多台发送之间级联	
5	USB TYPE-B	USB 输入, 用于与 PC 连接调试参数	
6	DVI 输入	接电脑显卡的 DVI 输出接口	
7	PCI-E 1X 插槽	插入电脑 PCI-E 1X 槽, 为发送卡供电	
8	电源输入	连接 DC 3.8V~5.5V	

2、尺寸及孔位图

单位: mm

